



COMENTÁRIO DE MERCADO

O mês de abril manteve o panorama de obrigações e ações a corrigirem em conjunto, com as incertezas sobre a evolução da economia mundial a dominarem a atenção. Para além da guerra na Ucrânia, a política de Covid Zero na China, que conduz a recorrentes quarentenas nas maiores cidades, continua a ter um impacto relevante nos níveis de inflação globais. Estas pressões inflacionistas conjugadas com as declarações dos responsáveis dos Bancos Centrais fizeram subir, novamente, em abril, as expectativas de subidas de taxas. Assim, abril trouxe uma queda de -8,7% no S&P 500, a pior desde março de 2020, com as maiores capitalizações tecnológicas a registarem uma correção de 19%. A Europa (-0,6%) continua, apesar da guerra, a ter uma sustentação da valorização e um comportamento relativo, desde março, melhor que as empresas norte-americanas. As subidas das expectativas de normalização monetária pressionaram as obrigações soberanas, tendo a europeia desvalorizado -3,7% e nos EUA -3,2%, que contagiaram as obrigações empresariais, com os emitentes europeus a perder -2,8% no mês.

GESTÃO DO FUNDO

O crédito europeu manteve-se sob pressão no mês de abril, com o alargamento dos *spreads* de crédito e o aumento das *yields* para mais de 2,0%, ultrapassando o pico que atingiram durante a crise da Covid-19 e para níveis não vistos desde 2013. O fundo terminou o mês com uma correção de cerca de 1,0%, inferior ao índice de crédito europeu e com a posição em USD a contribuir positivamente para a performance.

Durante o mês ocorreram alguns vencimentos, tendo os montantes ficado em liquidez para aproveitar as oportunidades que possam surgir. O fundo não tem atualmente exposição a dívida pública, nomeadamente, periférica.



Pedro Ribeiro

Sociedade Gestora	Santander Asset Management – SGOIC SA
Nome do Fundo	Fundo de Investimento Mobiliário Aberto Harmonizado de Obrigações Santander Multicrédito
Supervisor	CMVM
Banco Depositário	Santander Totta
Auditor	BDO & Associados, SROC, Lda
ISIN	PTYSBBLM0009
Património	€ 168 Milhões
Moeda	EUR
Data de Início do Fundo	24 de abril 2003
Prazo de Investimento Recomendado	2 anos
Comissão de Gestão (fixa)	0,75% anual (até 31 de dezembro 2021)
Comissão de Subscrição	0%
Comissão de Resgate	0%
Mínimo de Investimento Inicial	€ 500
Prazo Liquidação	1 dia subscrição; 3 dias resgate
Liquidez	Diária

RENDIBILIDADE ACUMULADA

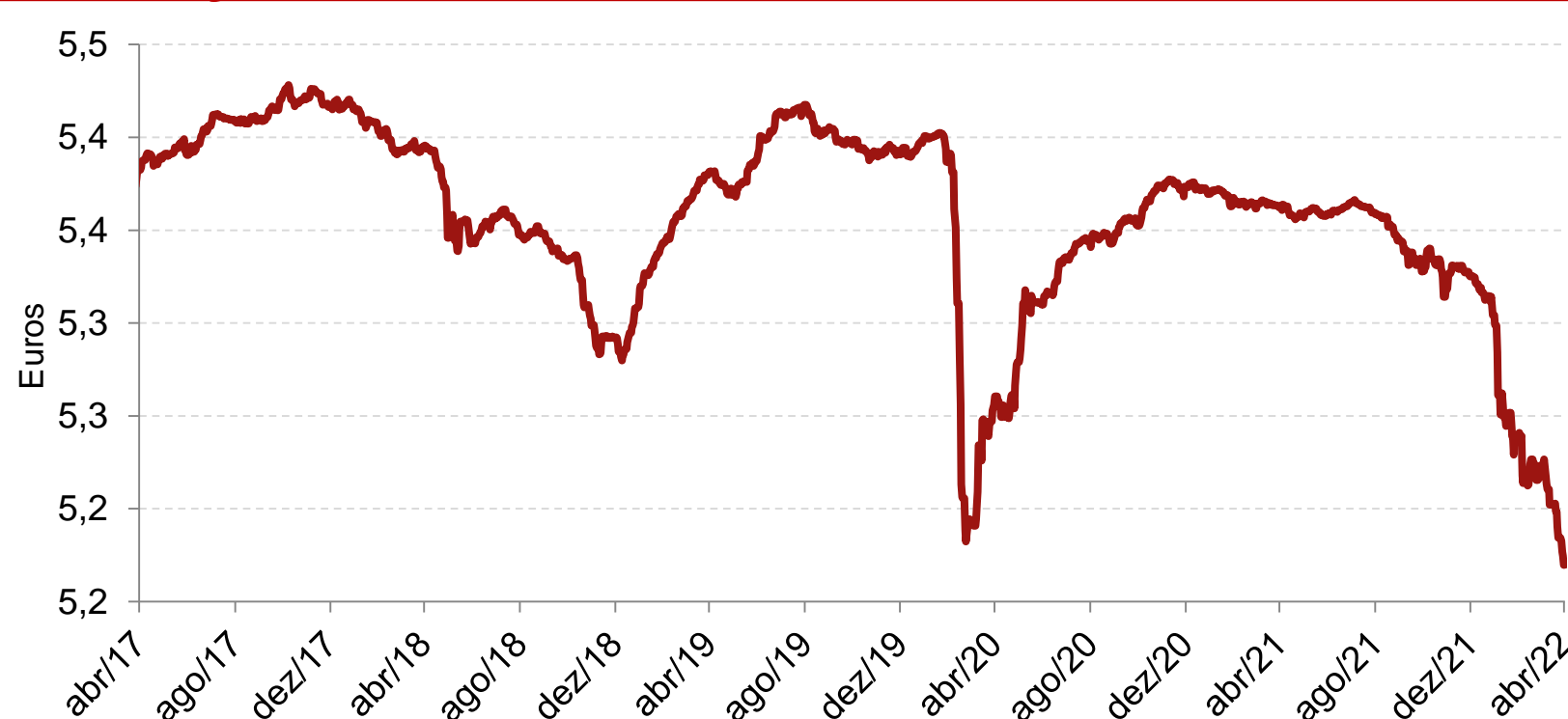
Rendibilidades/ Risco	SANTANDER MULTICRÉDITO Classe A
3 meses (efectivo)	-2,44%
6 meses (efectivo)	-2,96%
Desde o início do ano (efetivo)	-2,92%
1 ano (anualizado)	-3,61%
3 anos (anualizado)	-1,33%
5 anos (anualizado)	-0,80%
Indicador de Risco	1 2 3 4 5 6 7

(-) ▲ (+)

Nível de Risco: Baixo

Fonte: APFIPP; Dados a 30/04/2022

EVOLUÇÃO (UP*)



Fonte: SAM SGOIC,SA; Dados a 30/04/2022 *Classe A

- Aviso:
- Santander Multicrédito: [Dados de rentabilidade da APFIPP de 30/04/2022.](#)
 - No que se refere aos Fundos domiciliados em Portugal, com exceção dos Fundos Poupança Ações, dos Fundos Poupança Reforma e dos Fundos de Pensões Abertos, até 30 de junho de 2015, os valores das unidades de participação utilizadas no cálculo já se encontram deduzidos do imposto devido, enquanto que, após 1 de julho de 2015, esses valores são brutos do imposto sobre o rendimento que é devido pelos Participantes no momento do resgate. Assim, os cálculos de rentabilidade que incluam períodos que tenham o seu início antes de 30 de junho de 2015 e o seu fim após 1 de julho de 2015, não têm em consideração o imposto que seja eventualmente devido pelos Participantes relativamente aos rendimentos auferidos no período após 1 de julho de 2015.
 - As rentabilidades divulgadas representam dados passados, não constituindo garantia de rentabilidade futura, porque o valor das unidades de participação pode aumentar ou diminuir em função do indicador sintético de risco que varia entre 1 (risco mínimo) e 7 (risco máximo). Risco medido pela volatilidade dos últimos 5 anos (a volatilidade é uma medida estatística que avalia a dispersão dos dados, ou seja, reflete a amplitude das flutuações da Unidade de Participação).
 - O Fundo Santander Multicrédito, gerido pela Santander Asset Management – SGOIC, SA.
 - O presente documento não dispensa a consulta do prospeto e do IFI do fundo de investimento mobiliário referido, disponíveis em todos os locais e meios de comercialização dos mesmos bem como no site da CMVM – www.cmvm.pt.
 - O valor e o rendimento resultante dos investimentos pode descer ou subir e, conseqüentemente, o valor das unidades de participação pode diminuir ou aumentar dependendo da evolução dos ativos que compõem o fundo, sendo que maiores rentabilidades estão normalmente associadas a maior risco, podendo existir perda do capital investido.
 - As rentabilidades apresentadas não incluem qualquer comissão de subscrição ou de resgate, são líquidas de todas as restantes comissões inerentes ao fundo e estão ainda sujeitas ao regime fiscal em vigor a cada momento, descrito em detalhe na respetiva documentação legal do fundo.



Informação SAM: Os mercados financeiros atravessam frequentemente períodos de maior volatilidade e de variações significativas nos preços dos vários ativos (ações, obrigações, etc...). Para mitigar os consequentes riscos de realização de menos-valias é portanto aconselhável que os investimentos sejam diversificados e, para a maioria dos tipos de Fundos de Investimento, sejam realizados numa ótica de médio / longo prazo (3 a 5 anos).



SANTANDER MULTICRÉDITO

10 PRINCIPAIS POSIÇÕES

Ativos Mobiliários*	%
CVALIM 2% 27/11/22	1,4%
BKIR 10 19/12/22	1,3%
TOTALENERGIES SE 3.8	1,3%
CNFPF 4,25 05/06/45	1,3%
BACRED 5,75 18/04/23	1,2%
ENELIM 2,50 PERP	1,2%
VOD 3.1 03/01/79	1,2%
BAC Float 24/08/25	1,2%
EZJLN 1.75 9/2/23	1,2%
BATSL 1,125 16/11/23	1,2%

* Não estão incluídos derivados

SUBIDAS E DESCIDAS (MÊS)

Ativos Mobiliários*	p.b.
BFCM 04/02/25	↑ 2,822
TOTALENERGIES SE 3.8	↑ 0,295
BAYNGR 2.375 02/4/75	↑ 0,109
BBVASM 5,875 PERP	↑ 0,091
ILDFP 1,875 11/02/28	↑ 0,082
CNFPF 4,25 05/06/45	↓ -2,503
LAMON 5.05 PERP	↓ -2,658
ASSGEN 5,50 27/10/47	↓ -3,446
REPSM 3,75 PERP	↓ -3,879
BATSLN 3 PERP	↓ -4,372

* Não estão incluídos derivados

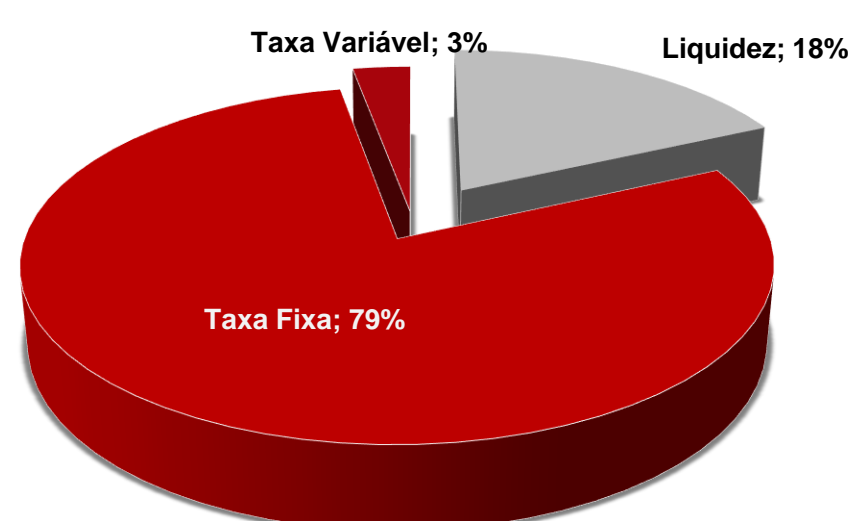
MÉTRICAS

Carteira	
Nº de ativos em carteira	122
% das 10 maiores posições	12,5%
Duração média (anos)	1,54
Rating médio	BBB-
Performance (Desde Início)	
Percentagem de meses positivos	67,7%
Melhor mês	1,7%
Pior mês	-3,6%

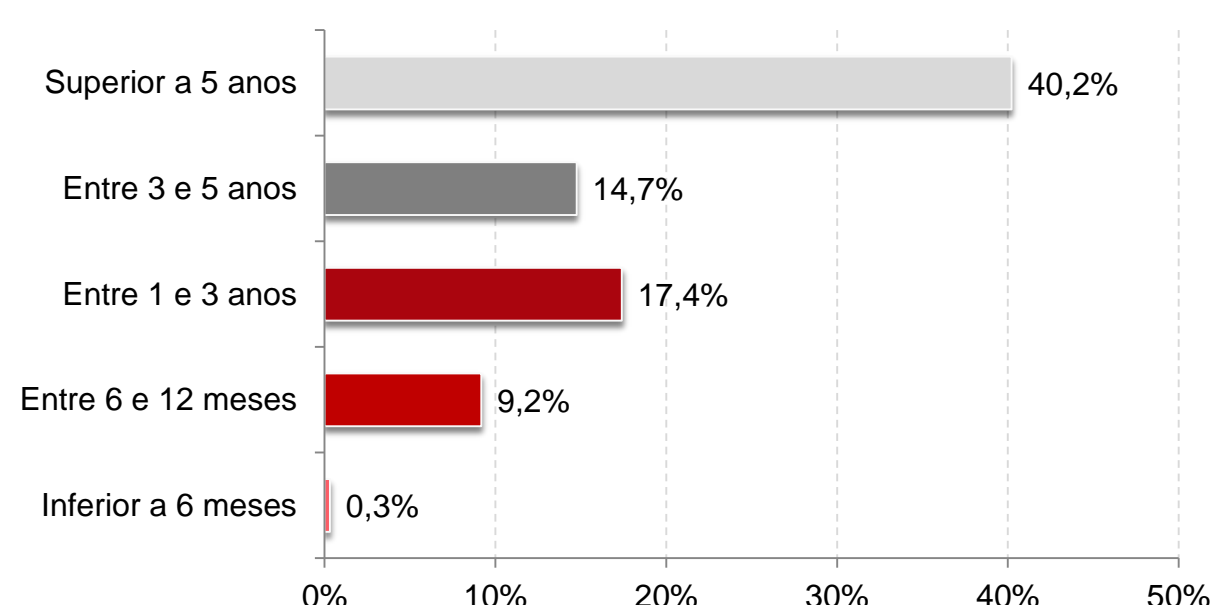
Fonte das tabelas: SAM SGOIC,SA. Dados a 30/04/2022

ASSET ALLOCATION*

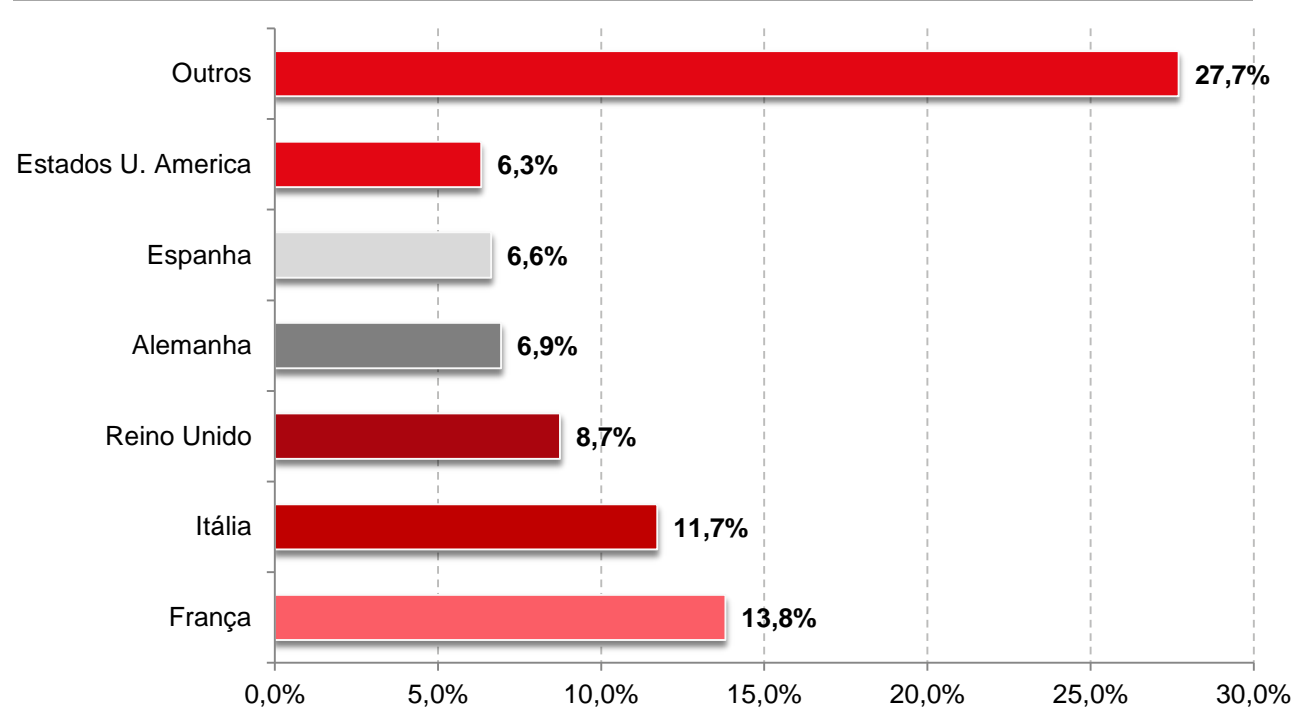
DISTRIBUIÇÃO POR TIPO DE ATIVOS



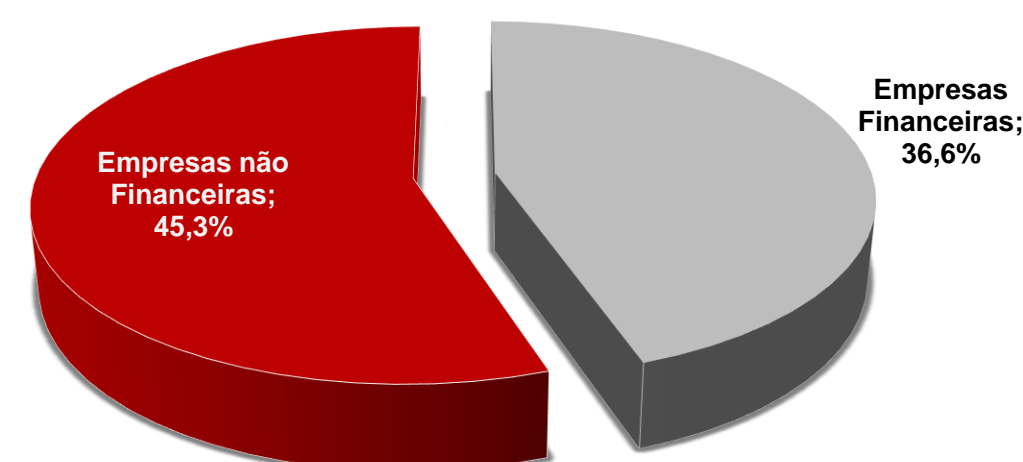
DISTRIBUIÇÃO DE MATURIDADES DE OBRIGAÇÕES



DISTRIBUIÇÃO GEOGRÁFICA DAS OBRIGAÇÕES



DISTRIBUIÇÃO SECTORIAL DAS OBRIGAÇÕES



Fonte dos gráficos: SAM SGOIC,SA. Dados a 30/04/2022

(*)Os valores apresentados não incluem os resultantes da utilização de instrumentos financeiros derivados.

Aviso Legal: A Santander Asset Management adverte que esta apresentação contém declarações sobre previsões e estimativas. Tais declarações estão incluídas em várias seções deste documento e incluem, entre outras, perspectivas relativas a retornos futuros. Embora estas declarações representem a nossa visão sobre expectativas, certos riscos, incertezas e outros fatores importantes podem fazer com que os resultados reais sejam materialmente diferentes das expectativas. Estes fatores incluem (1) situação macroeconómica, diretrizes governamentais e regulatórias, (2) flutuações nos mercados acionistas locais e internacionais, nas taxas de câmbio e nas taxas de juro, (3) pressões competitivas, (4) desenvolvimentos tecnológicos, (5) mudanças na posição financeira ou capacidade de crédito dos nossos clientes, devedores e contrapartes. Os fatores de risco e outros fatores-chave indicados anteriormente podem afetar negativamente os resultados e expectativas apresentados em relatórios passados, ou que sejam apresentados no futuro, incluindo aqueles submetidos a agências reguladoras e de supervisão.

As informações contidas neste documento foram compiladas a partir de fontes que Santander Asset Management considera fiáveis, ainda que não tenha confirmado ou verificado a sua exatidão. A Santander Asset Management não assume qualquer responsabilidade por qualquer uso das informações aqui contidas, que não constituem recomendações, aconselhamento personalizado, ofertas ou solicitações.

O investimento em fundos de investimento ou outros produtos financeiros mencionados neste documento podem estar sujeitos a riscos de investimento como: risco de mercado, risco de crédito, o emitente e o risco de contraparte, o risco de liquidez, o risco de investimentos em moeda estrangeira e, quando aplicável, os próprios riscos inerentes ao investimento em mercado emergentes. Adicionalmente, se os fundos materializarem seus investimentos em *hedge funds*, mercado imobiliário, *commodities* e *private equity*, podem ser submetidos a riscos de avaliação e riscos operacionais nesses ativos e mercados, bem como os riscos de fraude ou derivados de investir em mercados não regulados ou não supervisionados. As performances passadas não constituem garantia de resultados futuros.

Qualquer menção de tributação deve ser entendida como estando dependente das circunstâncias específicas de cada investidor podendo estas mudar no futuro. É aconselhável procurar aconselhamento personalizado sobre o assunto em causa.

© SANTANDER ASSET MANAGEMENT, SGOIC, S.A.



Informação SAM: Os mercados financeiros atravessam frequentemente períodos de maior volatilidade e de variações significativas nos preços dos vários ativos (ações, obrigações, etc...). Para mitigar os consequentes riscos de realização de menos-valias é portanto aconselhável que os investimentos sejam diversificados e, para a maioria dos tipos de Fundos de Investimento, sejam realizados numa ótica de médio / longo prazo (3 a 5 anos).