

**Plano Poupança Reforma - PPR**  
**Informação Comercial – Mensal – abril 2020**

Um investimento responsável exige que conheça as suas implicações e que esteja disposto a aceitá-las.

# Seguro PerFORMA PPR – Equilibrado

## Contrato de Seguro ligado a Fundo de Investimento

**Este Produto Financeiro Complexo:**

- a) Pode implicar a perda de parte do capital investido;
- b) Pode proporcionar rendimento nulo ou negativo.

### Comentário Mensal

#### Mercado e gestão do Fundo

O mês de Abril voltou a ser um período de volatilidade, mas desta vez os investidores mundiais focaram-se na visão positiva da evolução da pandemia, ultrapassando as más notícias macroeconómicas.

Conforme as taxas de propagação foram abrandando, com quedas relevantes nos números de infetados, o otimismo foi-se apoderando do espírito dos investidores. O Stoxx600 subiu 6,24% e o S&P500 apreciou 12,68%.

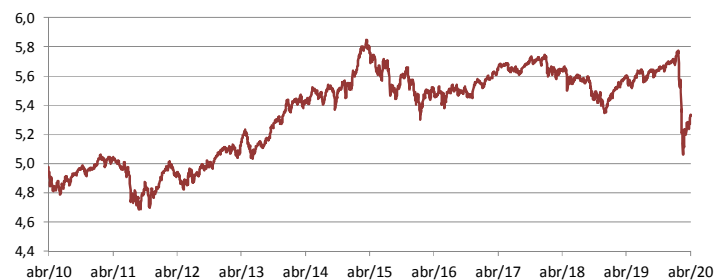
No campo Macroeconómico, os indicadores de sentimento empresarial PMI caíram para níveis da crise financeira de 2008 e os economistas anteveem uma queda anual de 4,8% no PIB mundial.

O petróleo foi a vítima principal desta estagnação abrupta, com o contrato de Maio a negociar a -\$37 incorporando custos elevados de armazenamento e procura inexistente nos próximos meses.

Nas próximas semanas, os números, especialmente os empresariais, continuarão a dar uma ideia do impacto da pandemia.

No cenário em que nos encontramos, o nosso principal objectivo foi manter um posicionamento conservador e ainda uma reduzida exposição a acções, significativamente abaixo do nível neutral. A posição em crédito é também conservadora e mantivemos a nossa preferência por activos de curto prazo muito líquidos.

#### Gráfico de performance – Evolução da UP (€)



Sociedade Emitente	Santander Totta Seguros, Companhia de Seguros de Vida SA
Sociedade Gestora do Fundo Autónomo	Santander Asset Management
Supervisores	ASF
Banco Depositário do Fundo Autónomo	Banco Santander Totta, SA
Património	€ 17,71 Milhões
Data de Início do Fundo	Novembro de 2006
Prazo Recomendado	Mínimo 5 anos
Comissão de Gestão (fixa)	Até 1,65% anual
Comissão de Subscrição	n.a.
Comissão de Resgate	2% < 2 ano ; 1% de 2 e 5 anos; 0% > 5 anos
Mínimo de Investimento Inicial / Reforços	€ 25
Prazos de Liquidação	1 dia
Liquidez	Diária

#### Rendibilidades \*

		%
1 mês	(30/abr/2020 - 31/mar/2020)	1,81%
1 ano	(30/abr/2020 - 30/abr/2019)	-4,85%
3 anos	(30/abr/2020 - 30/abr/2017)	-1,91%
5 anos	(30/abr/2020 - 30/abr/2015)	-1,54%
10 anos	(30/abr/2020 - 30/abr/2010)	0,76%

\* Efetiva no prazo de um mês e anualizada nos restantes prazos

#### Risco

1

2

3

4

5

6

7

← Risco mais baixo ..... Risco mais elevado →

Rendibilidades passadas não são garantia de rentabilidade futura. A rentabilidade líquida depende do regime de tributação de rendimentos e de eventuais benefícios fiscais e de outros encargos diretamente associados.

#### Política de Investimento do Fundo Autónomo

O Fundo poderá investir em acções, obrigações diversas, títulos de dívida pública e outros instrumentos representativos de dívida admitidos a negociação no Mercado de Cotações Oficiais de qualquer Estado-membro da União Europeia e ainda da Suíça e Noruega. No máximo 35% do valor do Fundo será aplicado em acções, Fundos de Acções, Futuros sobre acções e índices de acções e Warrants autónomos. As aplicações em futuros e warrants, com o objetivo de aumentar a exposição do risco da respetiva carteira, concorrem para o limite de 10% pela exposição ao ativo subjacente.

**Aviso** - Este produto não tem garantia de capital nem de rentabilidade, dependendo um e outro do comportamento do mercado, e variando em função da evolução dos ativos que compõem as carteiras do Fundo Autónomo. É necessário que conheça as condições aplicáveis a qualquer produto em concreto antes de tomar decisões de investimento.

A subscrição deste Seguro está sujeita às regras de comercialização aplicáveis a Produtos Financeiros Complexos.

Conheça a informação detalhada destes produtos em qualquer balcão ou em [www.santandertotta.pt](http://www.santandertotta.pt).

## Plano Poupança Reforma - PPR

### Informação Comercial – Mensal – abril 2020

Um investimento responsável exige que conheça as suas implicações e que esteja disposto a aceitá-las.

#### 10 PRINCIPAIS POSIÇÕES

Activo	Peso
ISHARES EUR GOV 3-5Y	6,4%
iSh EURCorpBond ETF	4,7%
INVESC SP 500 AC EUR	4,2%
PGB 2.2 17/10/22	4,0%
SPGB 5.4% 31/1/2023	4,0%
SPGB 0.05 31/10/21	4,0%
db xtrackersES50 ETF	3,8%
Lyxor ETF S&P 500	3,8%
XTRACKERS II EUROZON	3,7%
ETF iShares EUR Corp	3,6%

#### SUBIDAS E DESCIDAS (MÊS)

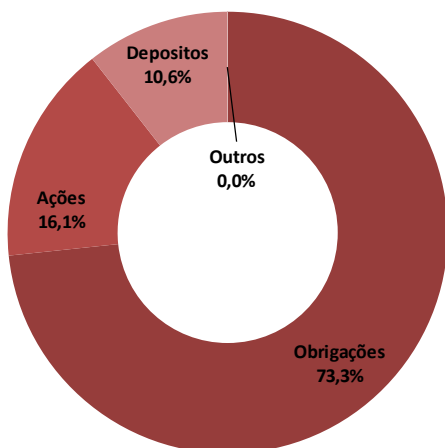
3 Maiores Subidas	
INVESC SP 500 AC EUR	11,25%
Lyxor ETF S&P 500	11,13%
INVESCO PAN EUPN E-Z	7,64%

3 Maiores Descidas	
BTPS 0,95 15/3/23	-0,51%
BTPS 4.5% 1/3/24	-0,25%
BTPS 1.2 1/4/22	-0,21%

#### MÉTRICAS

Performance (Desde Início)	
Melhor mês	2,9%
Pior mês	-5,2%

#### Distribuição Por Classes de Ativos



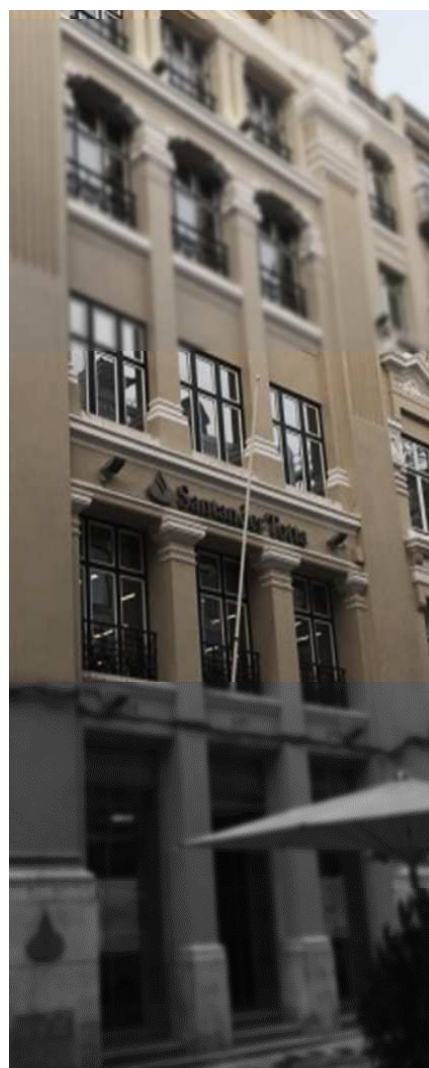
#### Encargos

**Comissão de subscrição:** Ao prémio acrescerá o pagamento de uma comissão de subscrição no montante máximo de 2%. Está definida uma isenção desta comissão de subscrição até 31/12/2020, podendo contudo a isenção ser estendida.

**Comissão de Reembolso:** Ao reembolso efetuado fora das situações legalmente previstas e definidas em 'Condições de Reembolso, renúncia e transferência' será aplicada uma comissão variável consoante o tempo decorrido entre a data do pagamento do reembolso e a data de subscrição de cada entrega:

- Até 2 anos: penalização máxima de 2%
- Mais de 2 anos até 5 anos: penalização máxima de 1%
- Mais de 5 anos: 0%

**Avisos legais:** Entidade Emitente dos Seguros: Santander Totta Seguros, Companhia de Seguros de Vida, S.A.. O Banco Santander Totta, S.A., com o capital social de 1.256.723.284€ - C.R.C. Lisboa 1ª Secção, nº 500 844 321 (anterior nº 1587) - NIPC 500 844 321, com sede social na Rua do Ouro, nº 88, 1100-063 Lisboa, encontra-se registado, junto da Autoridade de Supervisão de Seguros e Fundos de Pensões como Agente de Seguros, nº 207 235 886, desde 7/11/2007. Autorização para intermediação de seguros para o Ramo Vida dos Seguradores Santander Totta Seguros – Companhia de Seguros de Vida, S.A. e Aegon Santander Portugal Vida – Companhia de Seguros de Vida, S.A. e para os Ramos Não Vida dos Seguradores Aegon Santander Portugal Não Vida – Companhia de Seguros, S.A., Liberty Seguros, S.A., Generali – Companhia de Seguros S.A., Ageas Portugal, Companhia de Seguros, S.A., e para mediação do seguro de acidentes pessoais «Plano Tripla Segurança Santander Totta» do Segurador Chubb Insurance - Company of Europe. Informações e outros detalhes do registo disponíveis em [www.asf.com.pt](http://www.asf.com.pt). Na qualidade de Agente de Seguros, o Banco Santander Totta, S.A. não celebra contratos em nome dos Seguradores nem está autorizado a receber prémios para serem entregues às empresas de Seguros. Assim, qualquer pagamento por parte do Tomador referente a contratos de seguros mediados pelo Banco Santander Totta, S.A. deverá ser realizado através de transferência bancária e/ou depósito na conta aberta da respectiva empresa de Seguros, sediada na instituição de crédito Banco Santander Totta, S.A.. O Agente de Seguros presta assistência ao seguro, mas não cobre os riscos publicitados, os quais são assumidos pela Seguradora.



Os mercados financeiros atravessam frequentemente períodos de maior volatilidade e de variações significativas nos preços dos vários ativos (ações, obrigações, etc...). Para mitigar os consequentes riscos de realização de menos-valias é portanto aconselhável que os investimentos sejam diversificados numa ótica de médio / longo prazo (3 a 5 anos).