

## Plano Poupança Reforma - PPR

### Informação Comercial – Mensal – fevereiro 2021

Um Investimento responsável exige que conheça as suas implicações e que esteja disposto a aceitá-las.

# Seguro ConFORMA PPR – Conservador

## Contrato de Seguro ligado a Fundo de Investimento

### Este Produto Financeiro Complexo:

- a) Pode implicar a perda de parte do capital investido;
- b) Pode proporcionar rendimento nulo ou negativo.

### Comentário Mensal

#### Mercado e gestão do Fundo

O mês de Fevereiro reforçou o reposicionamento dos investidores mundiais, que continuam a acreditar numa forte recuperação económica para os próximos meses. Os efeitos deste reforço do sentimento positivo fez-se sentir em diversas classes de ativos, com particular destaque para a forte queda de preço das obrigações soberanas no último mês.

Os mercados acionistas conseguiram encerrar Fevereiro com ligeiras subidas, mas corrigiram dos máximos históricos alcançados a meio do período de análise, fruto da subida verificada nas taxas de juro nominais e reais.

Acreditamos que haverá uma subida de preços face a 2020, mas que essa subida seja permanente e desvie os bancos centrais da comunicação de taxas baixas por muito tempo, parece ser um cenário pouco provável.

A atividade esteve centrada no mercado primário, tendo-se participado nas seguintes emissões: BDX 36, CCBGBB 28, CLNXSM 26, DEVOBA 28, GM 27, MS 31, SNAM 25, UBS 28. No mercado secundário, efetuaram-se compras de APAAU 27, AUCHAN 25, BAYNGR PERP call 22, BNP 30 call 29, CFRVX 28, CMZB 27, DAIGR 23, DHR 27, ENEL 27, GMGAU 25, HEIBOS 23, HNDA 24, IBESM PERP call 24, INTNED 29, KMI 27, LEGGR 24, NNGRNV PERP call 24, PM 31, PSABFR 23, SMDSLN 26, TACHEM 29, TAP 24, TALANX 42 call 22 + 47 call 27, VTRS 32, VW PERP call 22, VZ 29. Por outro lado, venderam-se ABNANV PERP call 25, ACAFP call 27, AIFP 25, ALD 22, AOXGR 25, BDX 36, BFCM 31, BNP 32, CAPFP 24, CCBGBB 23, DSYFP 22, ENEXIS 31, ENGSM 32, ETF, FCCSER 26, IBM 24, LEGGR 27, PLD 28, SABASM 24, SANSCEF 22, SOCGEN 29, VPARKI 28, VW 26.

A rentabilidade do seguro foi negativa em -0.85%. O Seguro terminou o mês com uma *Yield to Maturity* de 0.66% e uma duração 5.42 anos.

#### Gráfico de performance – Evolução da UP (€)



#### Política de Investimento do Fundo Autónomo

O Fundo poderá investir em obrigações diversas, títulos de dívida pública e outros instrumentos representativos de dívida admitidos a negociação no Mercado de Cotações Oficiais de qualquer Estado-membro da União Europeia e ainda da Suíça e Noruega. Tendencialmente, o Fundo não investe em ações, tendo associado às suas aplicações um risco baixo. As aplicações em futuros e warrants, com o objetivo de aumentar a exposição do risco da respetiva carteira, concorrem para o limite de 10% pela exposição ao ativo subjacente.

Sociedade Emitente	Santander Totta Seguros, Companhia de Seguros de Vida SA
Sociedade Gestora do Fundo Autónomo	Santander Asset Management
Supervisores	ASF
Banco Depositário do Fundo Autónomo	Banco Santander Totta, SA
Património	€ 283,57 Milhões
Data de Início do Fundo	Novembro de 2006
Prazo de Investimento Recomendado	Mínimo 5 anos
Comissão de Gestão (fixa)	Até 0.8% anual
Comissão de Subscrição	n.a.
Comissão de Resgate	2% < 2 anos ; 1% de 2 a 5 anos; 0% > 5 anos
Mínimo de Investimento Inicial / Reforços	€ 25
Prazos de Liquidação	1 dia
Liquidez	Diária

#### Rendibilidades \*

		%
1 mês	(28/fev/2021 - 31/jan/2021)	-0,85%
1 ano	(28/fev/2021 - 29/fev/2020)	0,42%
3 anos	(28/fev/2021 - 28/fev/2018)	1,29%
5 anos	(28/fev/2021 - 29/fev/2016)	1,41%
10 anos	(28/fev/2021 - 28/fev/2011)	1,93%

\* Efetiva no prazo de um mês e anualizada nos restantes prazos

#### Risco

1

2

3

4

5

6

7

← Risco mais baixo
Risco mais elevado →

O indicador de risco pressupõe que o produto é detido durante 3 anos. O risco efetivo pode variar significativamente em caso de resgate antecipado, podendo ser recebido um valor inferior. O produto não comporta qualquer proteção de capital contra o risco de mercado.

**Aviso** - Este produto não tem garantia de capital nem de rentabilidade, dependendo um e outro do comportamento do mercado, e variando em função da evolução dos ativos que compõem as carteiras do Fundo Autónomo. É necessário que conheça as condições aplicáveis a qualquer produto em concreto antes de tomar decisões de investimento.

A subscrição deste Seguro está sujeita às regras de comercialização aplicáveis a Produtos Financeiros Complexos.

Conheça a informação detalhada destes produtos em qualquer balcão ou em [www.santander.pt](http://www.santander.pt).

## Plano Poupança Reforma - PPR

### Informação Comercial – Mensal – fevereiro 2021

Um Investimento responsável exige que conheça as suas implicações e que esteja disposto a aceitá-las.

#### 10 PRINCIPAIS SETORES

Alocação Setorial	Peso
Banca	35,8%
Utilities	15,7%
Seguros	5,5%
Bens de consumo	5,4%
Telecomunicações	4,7%
Automóvel	4,7%
Energia	4,5%
Healthcare	4,5%
Imobiliário	4,5%
Indústria	2,9%

#### SUBIDAS E DESCIDAS (MÊS)

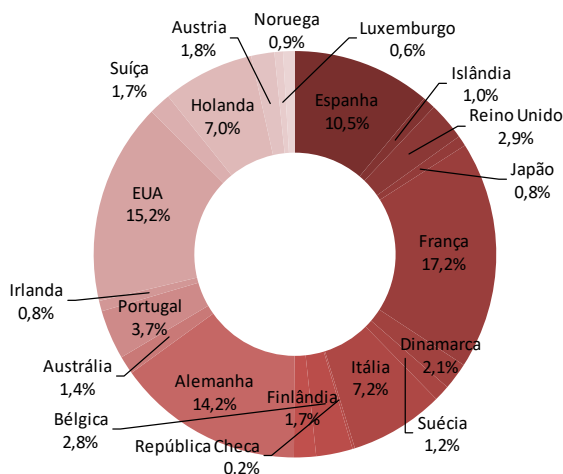
3 Maiores Subidas	
BDX 1.213 12/02/36	3,22%
VPARK 1.625 19/04/28	2,43%
ACAFC 4 PERP	2,18%

3 Maiores Descidas	
Explorer - II	-26,80%
DBHNGR .625 08/12/50	-6,15%
RDSALN0.875 08/11/39	-5,21%

#### MÉTRICAS

Performance (Desde Início)	
Melhor mês	3,27%
Pior mês	-6,32%

#### Distribuição por Geografia



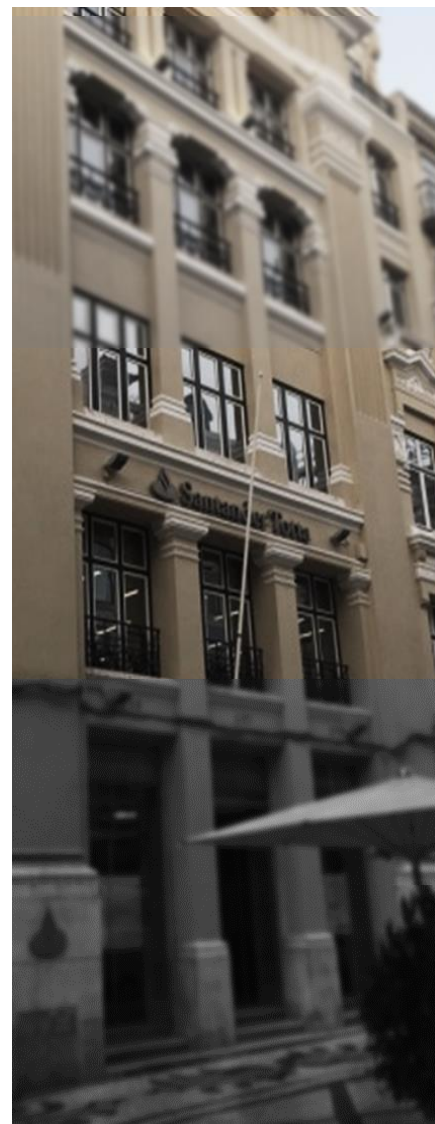
#### Encargos

**Comissão de subscrição:** Ao prémio acrescerá o pagamento de uma comissão de subscrição no montante máximo de 2%. Está definida uma isenção desta comissão de subscrição até 31/12/2021, podendo contudo a isenção ser estendida.

**Comissão de Reembolso:** Ao reembolso efetuado fora das situações legalmente previstas e definidas em 'Condições de Reembolso, renúncia e transferência' será aplicada uma comissão variável consoante o tempo decorrido entre a data do pagamento do reembolso e a data de subscrição de cada entrega:

- Até 2 anos: penalização máxima de 2%
- Mais de 2 anos até 5 anos: penalização máxima de 1%
- Mais de 5 anos: 0%

**Avisos legais:** Entidade Emitente dos Seguros: Santander Totta Seguros, Companhia de Seguros de Vida, S.A.. O Banco Santander Totta, S.A., com o capital social de 1.256.723.284€ - C.R.C. Lisboa 1ª Secção, nº 500 844 321 (anterior nº 1587) - NIPC 500 844 321, com sede social na Rua do Ouro, nº 88, 1100-063 Lisboa, encontra-se registado, junto da Autoridade de Supervisão de Seguros e Fundos de Pensões como Agente de Seguros, nº 207 235 886, desde 7/11/2007. Autorização para intermediação de seguros para o Ramo Vida dos Seguradores Santander Totta Seguros – Companhia de Seguros de Vida, S.A. e Aegon Santander Portugal Vida – Companhia de Seguros de Vida, S.A. e para os Ramos Não Vida dos Seguradores Aegon Santander Portugal Não Vida – Companhia de Seguros, S.A., Liberty Seguros, S.A., Generali – Companhia de Seguros S.A., Ageas Portugal, Companhia de Seguros, S.A., e para mediação do seguro de acidentes pessoais «Plano Tripla Segurança Santander Totta» do Segurador Chubb Insurance - Company of Europe. Informações e outros detalhes do registo disponíveis em [www.asf.com.pt](http://www.asf.com.pt). Na qualidade de Agente de Seguros, o Banco Santander Totta, S.A. não celebra contratos em nome dos Seguradores nem está autorizado a receber prémios para serem entregues às empresas de Seguros. Assim, qualquer pagamento por parte do Tomador referente a contratos de seguros mediados pelo Banco Santander Totta, S.A. deverá ser realizado através de transferência bancária e/ou depósito na conta aberta da respetiva empresa de Seguros, sediada na instituição de crédito Banco Santander Totta, S.A. O Agente de Seguros presta assistência ao seguro, mas não cobre os riscos publicitados, os quais são assumidos pela Seguradora.



Os mercados financeiros atravessam frequentemente períodos de maior volatilidade e de variações significativas nos preços dos vários ativos (ações, obrigações, etc...). Para mitigar os consequentes riscos de realização de menos-valias é portanto aconselhável que os investimentos sejam diversificados, numa ótica de médio / longo prazo (3 a 5 anos).