

Plano Poupança Reforma - PPR

Informação Comercial – Mensal – fevereiro 2021

Um investimento responsável exige que conheça as suas implicações e que esteja disposto a aceitá-las.

Seguro PerFORMA PPR – Equilibrado

Contrato de Seguro ligado a Fundo de Investimento

Este Produto Financeiro Complexo:

- a) Pode implicar a perda de parte do capital investido;
- b) Pode proporcionar rendimento nulo ou negativo.

Comentário Mensal

Mercado e gestão do Fundo

O mês de Fevereiro reforçou o reposicionamento dos investidores mundiais, que continuam a acreditar numa forte recuperação económica para os próximos meses. Os efeitos deste reforço do sentimento positivo fez-se sentir em diversas classes de ativos, com particular destaque para a forte queda de preço das obrigações soberanas no último mês.

Os mercados acionistas conseguiram encerrar Fevereiro com ligeiras subidas, mas corrigiram dos máximos históricos alcançados a meio do período de análise, fruto da subida verificada nas taxas de juro nominais e reais.

Acreditamos que haverá uma subida de preços face a 2020, mas que essa subida seja permanente e desvie os bancos centrais da comunicação de taxas baixas por muito tempo, parece ser um cenário pouco provável.

No mês de Fevereiro, manteve-se o nível de risco em ações, com preferência pelas ações americanas face às europeias, investindo-se na bolsa japonesa. Em relação a rendimento fixo, manteve-se a preferência por exposição a dívida de governos periféricos *versus* países *core*. Em Crédito, manteve-se a aposta em posições de emissores *Investment Grade, High Yield* e países emergentes.

Gráfico de performance – Evolução da UP (€)



Sociedade Emitente	Santander Totta Seguros, Companhia de Seguros de Vida SA
Sociedade Gestora do Fundo Autónomo	Santander Asset Management
Supervisores	ASF
Banco Depositário do Fundo Autónomo	Banco Santander Totta, SA
Património	€ 22,68 Milhões
Data de Início do Fundo	Novembro de 2006
Prazo Recomendado	Mínimo 5 anos
Comissão de Gestão (fixa)	Até 1,65% anual
Comissão de Subscrição	n.a.
Comissão de Resgate	2% < 2 ano ; 1% de 2 e 5 anos; 0% > 5 anos
Mínimo de Investimento Inicial / Reforços	€ 25
Prazos de Liquidação	1 dia
Liquidez	Diária

Rendibilidades *

		%
1 mês	(28/fev/2021 - 31/jan/2021)	0,41%
1 ano	(28/fev/2021 - 29/fev/2020)	1,72%
3 anos	(28/fev/2021 - 28/fev/2018)	-0,24%
5 anos	(28/fev/2021 - 29/fev/2016)	0,63%
10 anos	(28/fev/2021 - 28/fev/2011)	1,08%

* Efetiva no prazo de um mês e anualizada nos restantes prazos

Risco

1 2 3 4 5 6 7

Risco mais baixo ← → Risco mais elevado

O indicador de risco pressupõe que o produto é detido durante 3 anos. O risco efetivo pode variar significativamente em caso de resgate antecipado, podendo ser recebido um valor inferior. O produto não comporta qualquer proteção de capital contra o risco de mercado.

Política de Investimento do Fundo Autónomo

O Fundo poderá investir em ações, obrigações diversas, títulos de dívida pública e outros instrumentos representativos de dívida admitidos a negociação no Mercado de Cotações Oficiais de qualquer Estado-membro da União Europeia e ainda da Suíça e Noruega. No máximo 35% do valor do Fundo será aplicado em ações, Fundos de Ações, Futuros sobre ações e índices de ações e Warrants autónomos. As aplicações em futuros e warrants, com o objetivo de aumentar a exposição do risco da respetiva carteira, concorrem para o limite de 10% pela exposição ao ativo subjacente.

Aviso - Este produto não tem garantia de capital nem de rentabilidade, dependendo um e outro do comportamento do mercado, e variando em função da evolução dos ativos que compõem as carteiras do Fundo Autónomo. É necessário que conheça as condições aplicáveis a qualquer produto em concreto antes de tomar decisões de investimento.

A subscrição deste Seguro está sujeita às regras de comercialização aplicáveis a Produtos Financeiros Complexos.

Conheça a informação detalhada destes produtos em qualquer balcão ou em www.santander.pt.

Plano Poupança Reforma - PPR

Informação Comercial – Mensal – fevereiro 2021

Um investimento responsável exige que conheça as suas implicações e que esteja disposto a aceitá-las.

10 PRINCIPAIS POSIÇÕES

Activo	Peso
iSh EURCorpBond ETF	5,1%
AMUNDI S&P 500 UCITS	4,5%
INVESC SP 500 AC EUR	4,4%
Lyxor ETF S&P 500	4,4%
MS EUR BOND FUND	3,3%
db xtrackersES50 ETF	3,3%
LYXOR€ST.50(DR)UC.FC	3,1%
Standard Life Invest	3,1%
SPGB 5.4% 31/1/2023	3,0%
ETF iShares EUR Corp	2,8%

SUBIDAS E DESCIDAS (MÊS)

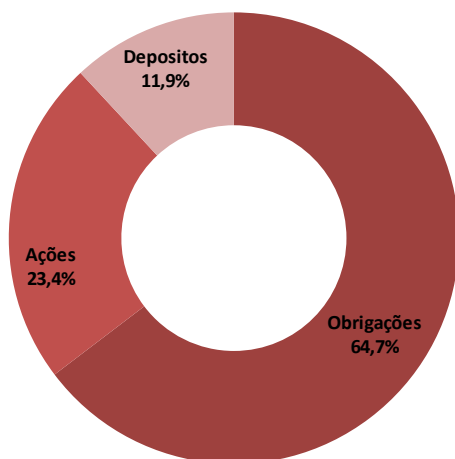
3 Maiores Subidas	
DB XTRACKERSE50 ETF	4,68%
AMUNDI ETF EURO STOXX	4,55%
LYXOR€ST.50(DR)UC.FC	4,42%

3 Maiores Descidas	
EXPLORER - II	-26,80%
XTRACKERS II USD EME	-3,61%
ETF ISHARES JPM USD	-3,42%

MÉTRICAS

Performance (Desde Início)	
Melhor mês	3,34%
Pior mês	-5,21%

Distribuição Por Classes de Ativos



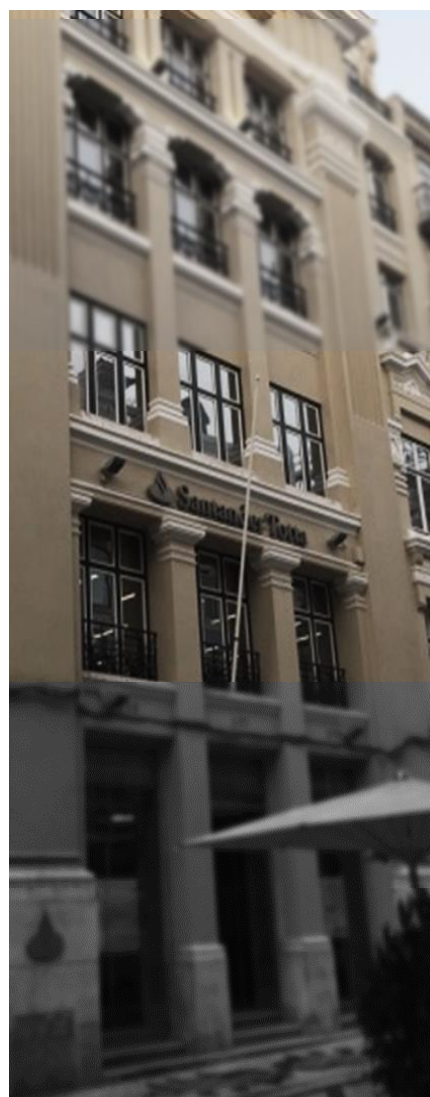
Encargos

Comissão de subscrição: Ao prémio acrescerá o pagamento de uma comissão de subscrição no montante máximo de 2%. Está definida uma isenção desta comissão de subscrição até 31/12/2021, podendo contudo a isenção ser estendida.

Comissão de Reembolso: Ao reembolso efetuado fora das situações legalmente previstas e definidas em 'Condições de Reembolso, renúncia e transferência' será aplicada uma comissão variável consoante o tempo decorrido entre a data do pagamento do reembolso e a data de subscrição de cada entrega:

- Até 2 anos: penalização máxima de 2%
- Mais de 2 anos até 5 anos: penalização máxima de 1%
- Mais de 5 anos: 0%

Avisos legais: Entidade Emitente dos Seguros: Santander Totta Seguros, Companhia de Seguros de Vida, S.A.. O Banco Santander Totta, S.A., com o capital social de 1.256.723.284€ - C.R.C. Lisboa 1ª Secção, nº 500 844 321 (anterior nº 1587) - NIPC 500 844 321, com sede social na Rua do Ouro, nº 88, 1100-063 Lisboa, encontra-se registado, junto da Autoridade de Supervisão de Seguros e Fundos de Pensões como Agente de Seguros, nº 207 235 886, desde 7/11/2007. Autorização para intermediação de seguros para o Ramo Vida dos Seguradores Santander Totta Seguros – Companhia de Seguros de Vida, S.A. e Aegon Santander Portugal Vida – Companhia de Seguros de Vida, S.A. e para os Ramos Não Vida dos Seguradores Aegon Santander Portugal Não Vida – Companhia de Seguros, S.A., Liberty Seguros, S.A., Generali – Companhia de Seguros S.A., Ageas Portugal, Companhia de Seguros, S.A., e para mediação do seguro de acidentes pessoais «Plano Tripla Segurança Santander Totta» do Segurador Chubb Insurance - Company of Europe. Informações e outros detalhes do registo disponíveis em www.asf.com.pt. Na qualidade de Agente de Seguros, o Banco Santander Totta, S.A. não celebra contratos em nome dos Seguradores nem está autorizado a receber prémios para serem entregues às empresas de Seguros. Assim, qualquer pagamento por parte do Tomador referente a contratos de seguros mediados pelo Banco Santander Totta, S.A. deverá ser realizado através de transferência bancária e/ou depósito na conta aberta da respetiva empresa de Seguros, sediada na instituição de crédito Banco Santander Totta, S.A.. O Agente de Seguros presta assistência ao seguro, mas não cobre os riscos publicitados, os quais são assumidos pela Seguradora.



Os mercados financeiros atravessam frequentemente períodos de maior volatilidade e de variações significativas nos preços dos vários ativos (ações, obrigações, etc...). Para mitigar os consequentes riscos de realização de menos-valias é portanto aconselhável que os investimentos sejam diversificados numa ótica de médio / longo prazo (3 a 5 anos).